

# 令和7年度看護師入職試験案内 (2次募集)

## 【試験日時】

令和6年 11月9日(土) 9:00～

## 【試験内容】

小論文、面接試験

## 【提出書類】

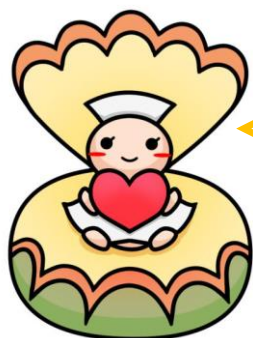
履歴書

成績証明書 卒業見込み証明書(新卒者)

健康診断書(書式不問)

看護師免許証写し(既卒者)

入職試験日の **2週間前まで** に  
岩国市医療センター医師会病院 総務課 宛に  
郵送 または 持参して下さい。



ナースマスコットキャラクター  
アーチちゃん

## 【お申込み・お問い合わせ】

岩国市医療センター医師会病院  
総務課 末岡

〒741-0021 山口県岩国市室の木町3-6-12

TEL: 0827-21-3211

FAX: 0827-21-3412

E-Mail: info@iwakuni-med.jp