

第128号 令和元年 10月15日 発行

IWAKUNI
MEDICAL
CENTER

地域医療支援病院

岩国市医療センター
医師会病院だより

<http://iwakuni-med.jp>

- 新任医師紹介
- 非常勤医師紹介
- QCサークル発表大会のご案内
- 安全Topics
- 部署紹介リレー【保健・健診部】

みんなの力で
みんなの力で



撮影：写真部 写楽 川口 憲二

地域医療を支えよう
地域医療を支えよう

岩国市医療センター医師会病院

〒740-0021

岩国市室の木町3丁目6-1 2

☎ (0827) 21-3211 (代表)

E-mail : info@iwakuni-med.jp

新任医師紹介

整形外科

整形外科部長 ちゃがわ かずき
茶川 一樹



- * 平成17年山口大学卒
- * 日本整形外科学会専門医

★ 専門領域は何ですか？

整形外科

★ 得意な疾患について教えてください

整形外科一般、外傷 など

★ 先生のご趣味は何ですか？

サッカー、子守り など

★ アピールポイント・ひと言メッセージなど

患者さんの話をよく聞き、それぞれの人に合った医療を提供できるよう、心がけていきたいと思えます。





しげとみ よりお
リハビリテーション科 繁富 頼雄 先生

【診療日：毎週月曜日午前中】

★ 専門領域は何ですか？

整形外科

★ 得意な疾患について教えてください

敢て得意な疾患はありませんが、脊椎疾患を中心に整形外科を診て参りました。

★ 先生のご趣味は何ですか？

いっぱいありますよ。まず第一にクラシック音楽。カープの応援。ウォーキング。庭仕事。旅行。魚釣り。世の人々がおもしろいという事は、殆んど経験してみました。



★ アピールポイント・一言メッセージなど

人間が好きです。人間以上に興味が沸くものは少ないと思います。仕事上、何でもゆっくり時間をかけて話し合い、色々な事を聞き、その人間をよく理解するのがすべての始まりと考えています。

院内音楽サークル

♪ メゾ・フォルテ コンサートのご案内 ♪

音楽サークルからの再告知です。今年も**10月20日(日)**に行われる、「**岩国YMCA国際医療福祉専門学校のオープンキャンパス**」で演奏します!! 演奏曲の詳細は当日のお楽しみですが、昭和の懐かしい曲から、最近の話題曲まで幅広い年齢の方が楽しめると思います。**是非お越しください。**

日時：令和元年10月20日(日) 12:30~13:20 (予定)

場所：岩国YMCA国際医療福祉専門学校 7F 体育館
(岩国市麻里布町2-6-25)



第20回QCサークル発表大会 開催

日 時 : 令和元年10月19日(土)
13:30~17:00(受付開始13:00)
場 所 : 当院東館4階 講堂

部 署 名	サークル名	テ ー マ 名
放射線部と保健・健診部	やる気まんぞう と人類健康化計画	健診で選ばれる病院になろう
看護部手術室	鉄腕OPE子	手術器械の管理の徹底
看護部3階病棟	ほんわか～S	オムツの配布漏れをなくそう!
看護部4階病棟	フレッシュオレンジ	看護師と補助者が働きやすい部署作り
リハビリテーション部	つばくろう	トロミ付トラブル件数を削減しよう
事務部医事課	Go!Go! 北海道!!	誰にでもできる担当業務
地域医療連携センターかけ橋	新風	みんなの力で患者さん・家族を支えよう ～職種間の連携強化を目指して～
サマンサジャパン(株) 清掃	ひまわり	ご利用様を「快」にする言葉を身に着けよう!
ME管理室&看護部透析室	チーム☆星の子	透析患者の災害対策マニュアル作成 ～患者の意識向上をめざして～
看護部外来	がいライダー	在宅点滴準備時間の短縮
看護部リハビリ病棟	ば部 ♪	フットケアを通して足のトラブルをなくそう
看護部2階病棟	チーム亀さん	退院時指導を忘れずに ～安心して退院して頂くために～
安全管理委員会 患者安全啓発小部会	ミックス∞withA	岩国市民における転倒予防の意識向上 part2 ～しっかり食べてフレイル予防!!～
事務部総務課	昭和時代	データ移動の時間を短縮しよう

気を付けよう！高齢者の小食と低栄養

動かなくてもエネルギーは使われています！

体に蓄えられたエネルギーは生きていく（心臓を動かす・呼吸をするなど）ために約6割、体を動かすために約3割、食べ物を消化吸収するために約1割が使われています。

つまり動いていなくてももしっかりエネルギーを摂ることが必要です。

<タンパク質が少なく、栄養のバランスに乏しい食事の例>

朝食	・おかゆ ・梅干し ・お茶
昼食	・かけうどん ・おひたし
おやつ	・ソフトせんべい・バナナ
夕食	・ご飯 ・味噌汁 ・芋の煮物 ・キュウリとわかめの酢の物

まずは食事の品数を増やしましょう。



**朝・昼食に
ちよい足し！**

牛乳・チーズ・
ヨーグルト・
フルーツ

**品数を
ちよい足し！**

お弁当用の
冷凍商品も
小分けで便利

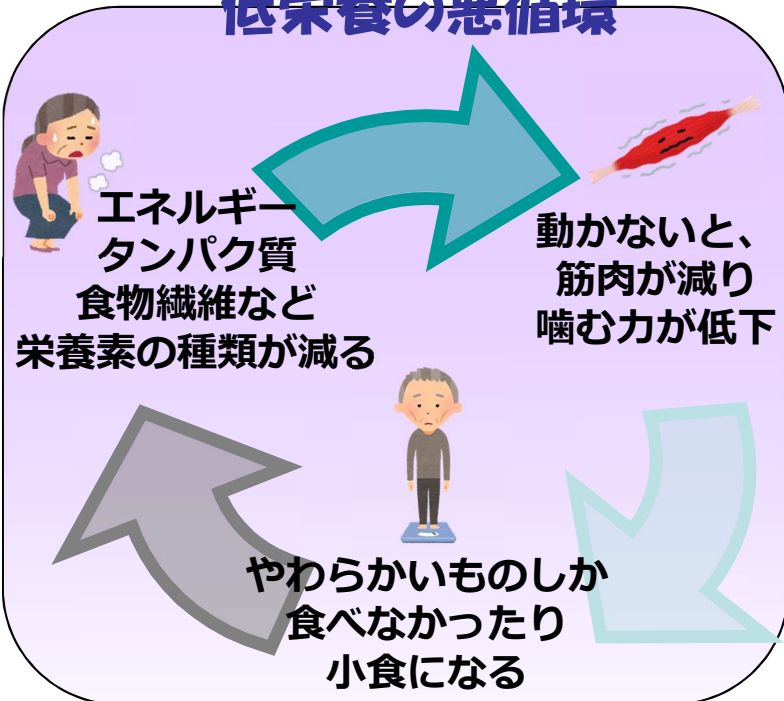
**カロリー
タンパク質を
ちよい足し！**

高カロリー、
高タンパクに
なるように！

**買い置きで
ちよい足し！**

冷凍食品、
レトルト食品、
缶詰

低栄養の悪循環



外見がやせるという事は...

「やせる」とは、「筋肉が落ちる」ということ。外見がやせれば喉の筋肉もやせて、飲み込む力も低下します。喉の筋肉がやせると食べ物を送り込む力が弱くなり1回ごっくんとしただけでは喉に食べ物が残ります。それを送り込むために何度も努力して飲み込むため疲れて食べるのをやめてしまうケースが少なくありません。



人員配置 臨床検査技師:5名 事務職員:2名

担当業務 各種生理機能検査:心電図、エコー、NCV、脳波・・・etc
病棟採血:早朝空腹時、日中随時、血液培養 等
健診業務:日帰り健診、1泊ドック、特定健診、国保脳ドック 等

令和元年 保健・健診部 部署目標

「チームワークの向上」

誤認防止のため、部署内のコミュニケーションを取り

今まで以上にチームワークを高めていく！！！！！！

保健・健診部は病院内の生理機能検査や採血はもちろん、部署名の通り健康診断も担当しています。

月・金曜日は特定健診、火・水・木曜日は全国健康保険協会の生活習慣病予防健診(日帰り健診)、木・金曜日は1泊人間ドックと国保脳ドックを行っています。

今回は先日リニューアルした一泊人間ドックと生活習慣病予防健診のオプション検査を紹介します！

健康診断業務



生活習慣病予防健診

(※個人での申込は不可)

全国健康保険協会の健診を当院で受けて頂くことが可能です。

企業向けの健診のため、個人でのお申し込みはできません。

健診基本プランに追加でお申し込み頂けるオプション検査を多数ご用意しております。

詳しくは保健・健診部まで電話にてお問い合わせください。

TEL:0827-21-6675

月～金曜日(10時～17時)

岩国市医療センター医師会病院 健診オプション検査申込書
FAX: 0827-28-4197

検査項目	注意	金額(税込)
肝炎ウイルス検査	協会けんぽ加入者に限ります。(1回のみ)	612円 8月まで 624円 10月から
肝炎ウイルス検査	上記以外の方で、肝炎検査ご希望の方	2100円 2200円
腫瘍マーカー検査	男性6項目、女性5項目	7560円 7700円
胃ABC分類	一部条件がございます。(詳しい内容はパンフレットをご覧ください)	12960円 13200円
アルブミン検査	どなたでも受ける事が出来ます。	2160円 2200円
PSA	男性の腫瘍マーカー検査です。	4320円 4400円
腹部エコー	どなたでも受ける事が出来ます。	3240円 3300円
運動断エコー	どなたでも受ける事が出来ます。	756円 770円
眼底カメラ	どなたでも受ける事が出来ます。	2160円 2200円
聴機能検査	どなたでも受ける事が出来ます。	3564円 3630円
簡易SAS	どなたでも受ける事が出来ます。	18000円 18296円
脳磁MRI	この検査は、脳MRIを受ける方のみ追加できます。	4320円 4400円
脳部MRI	この検査は聴覚MRIと検査内容が重複するため、聴覚MRIを受ける方は追加できません。	8640円 8900円
運動断スキャン	※MRI検査については、基本健診と同日にのみ実施出来ませんので、予めご了承下さい。	16200円 16500円
頸椎MRI		18200円 18500円
腰椎MRI		10800円 11000円
膝MRI		18200円 18500円
脚部MRI		18200円 18500円
前立腺MRI		2160円 2200円
子宮・卵巣MRI		2160円 2200円
骨密度検査	※X線、CT検査は放射線を利用した検査のため、妊娠中、妊娠の可能性のある方は追加出来ません。	10800円 11000円
胸部CT	妊娠中、妊娠の可能性のある方は追加出来ません。	10800円 11000円
腰部CT	※腰椎造影CTは内臓造影を含む	3240円 3300円
内臓超音波CT		



1泊人間ドック

※企業でも個人でも申込可能

当院の病室で1泊して頂き、木～金曜日の二日間で健康診断を行います。

受検者の皆様によりご満足頂くため、今年度より基本プラン料金の値下げや、オプション検査の充実化、宿泊するお部屋の変更、お食事のアップグレードを行いプランをリニューアル致しました！

この機会にぜひ健康診断をお受け頂き、健康意識を高めて参りましょう！！

お申し込みお待ちしております☆

1泊人間ドックのご案内

当院では、市民の方の健康増進のため、1泊人間ドックを行っています。今年度より、オプション検査を増やし料金改定を行いより受検して頂きやすくなりましたのでぜひご検討ください。ご希望の方には詳しい案内をお送りしますので下記までお問い合わせください。

日程：木曜日8時～金曜日17時

(終了時間は外来診療の都合で前後する場合がございます)

★基本検査★ (55,000円)

各種血液検査、胃カメラor胃腸X線、心電図、腹部エコー等

★オプション検査★

腫瘍マーカー検査 (男性3項目/女性3項目)

アレルギー検査 / 頸動脈エコー / 簡易SAS / 脳MRI

頸部MR A/頸動脈スクリーニング / 頸椎MRI / 腰椎MRI / 膝MRI

前立腺MRI(男性) / 子宮・卵巣MRI(女性)

骨塩定量検査 / 胸部CT / 腹骨盤部CT / 内臓脂肪CT

お食事



1日目 仕出し弁当

※写真とメニューが異なる場合もあります
アレルギー等ある方は事前にお申し付け下さい

2日目 院内食堂にて選択メニュー

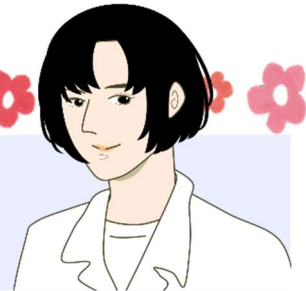
※肉・魚・ヘルシーからお選びください

お部屋・食事・検査内容がパワーアップ！
ぜひこの機会に当院で健康診断を！！



岩国市医療センター医師会病院 保健健診部
0827-21-6675 月曜日～金曜日(10時～17時)

保健・健診部 技師長インタビュー 富田 玲子



●健診部で力を入れていることはありますか？

→岩国市民、岩国で働いていらっしゃる方、当院職員の健康のため健康診断を受けやすくすることやオプション検査を増やして健診受検者のニーズに対応することを部署で力を入れて取り組んでいます。

今年はQC活動の一環として、放射線部と共同で取り組みました。

●「健診部のここが自慢！」を教えてください

→フレッシュなメンバーが多いため、色々な意見が出て活発な意見交換ができる所がいいところかな！と思っています。



富田技師長、保健健診部のみなさんご協力ありがとうございました。
次回は、薬剤部の予定です！ お楽しみに～♪♪

岩国市医療センター医師会病院 外来診療担当医師

(午前中のみ)

令和 元年 10月 1日現在

	月	火	水	木	金	土	
総合診療科	菊地 由花 (広島大学)						*毎週月曜日(9時~12時半)に診療を行っています
消化器内科 (肝臓)			川口 憲二	川口 憲二			*救急と予約診療以外は 午前中 にお願ひします
糖尿病内科 血液内科				佐々木 輝昌			*毎週木曜日(9時~16時半)に診療を行っています *糖尿病教室は、毎週月・木曜日、第2・4金曜日の 15時から行っています
腎臓内科	福田 雅通	福田 雅通		福田 雅通	福田 雅通	福田 雅通	*血管造影は、金曜日の午後に行っています
泌尿器科			佐本 征弘 (山口大学)				*毎週水曜日(13時半~16時半)に診療を行っています
小児科	福田 雅通	古賀 まゆみ		福田 雅通	古賀 まゆみ	福田 雅通	*紹介状を必ずお持ち下さい
緩和ケア内科		中藤 嘉人 (午前)	中藤 嘉人	中藤 嘉人 (午前)			*初診の場合は、必ず 予約が必要です
ヘルニア内科	熊野 健一 (午前) (再診のみ)	熊野 健一 (午前)			熊野 健一 (午前)	(第1・第3) 原田 英宜 (山口大学)	*毎週 火曜日・金曜日のヘルニア(痛みの外来)は 予約も可能です 急患や火・金曜以外の診療については、医療連携室 または直接 熊野健一へお問い合わせ下さい *第1・第3土曜日(9時~12時半)は完全予約制のため 医療連携室へお問い合わせ下さい
脳神経内科			金谷 雄平 (広島大学)				*毎週水曜日(9時~12時半)に診療を行っています (対象年齢：16歳以上) *完全予約制ですので医療連携室へ詳細はお問い合わせ 下さい
整形外科	貴船 雅夫	貴船 雅夫	茶川 一樹	茶川 一樹	清水 元晴		*救急と予約診療以外は 午前中 にお願ひします
脳神経外科						(第1・第3) 末廣 栄一 (山口大学) (第2) 井本 浩哉 (山口大学)	*毎月第1・3土曜日(10時~12時半)に診療を行って います *毎月第2土曜日(9時半~12時)に診療(機能的脳外科) を行っています(要予約)
放射線診断科	横田 佐和 (山口大学)	三好 啓介 (山口大学)	神谷 正喜 有吉 彰子 (山口大学) 【隔週交替】	交替	交替		*完全予約制ですので、放射線科受付(21-3224)へ 詳細はお問い合わせ下さい
リハビリ科	繁富 頼雄	松本 彰紘 (広島大学)	茶川 治樹	森脇 宣允	柳居 理絵子	森脇 宣允 木村 浩彰 (広島大学)	*初診の場合は、必ず 予約が必要です
療育	古賀 まゆみ	茶川 治樹	古賀 まゆみ	古賀 まゆみ	茶川 治樹	茶川 治樹	*完全予約制ですので療育センター(24-0168)へ 詳細はお問い合わせ下さい

※ 土曜日の午前中は、病院医師1名の当直体制となっています

* 医療連携室電話番号： ☎ (0827) 21-3225

★ 救急は、この限りではありません

★ 紹介状は必ずお持ち下さい



編集・作成：岩国市医療センター医師会病院 院内広報委員会