

第169号 令和6年2月15日 発行

- 訪問看護利用者満足度調査結果報告
- 訪問栄養食事指導のご案内
- 作業療法だより
- 健康いきいき教室開催予定表
- 我が家のペット自慢
- ぶちはびだより

IWAKUNI  
MEDICAL 

CENTER  
地域医療支援病院

岩国市医療センター

医師会病院だより

<http://iwakuni-med.jp>



心ひとつに地域貢献  
～安心・安全な医療を目指して～

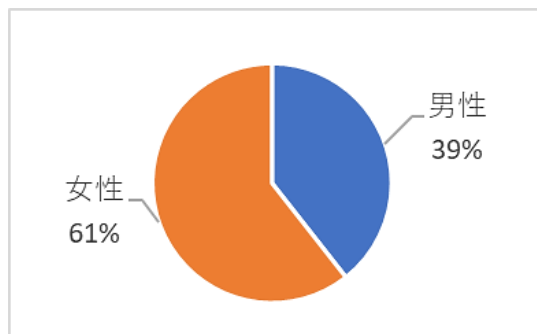
岩国市医療センター医師会病院  
〒740-0021  
岩国市室の木町3丁目6-12

☎ (0827) 21-3211 (代表)  
E-mail : [info@iwakuni-med.jp](mailto:info@iwakuni-med.jp)

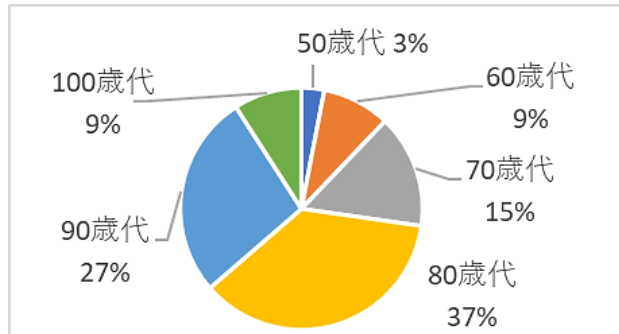
# 訪問看護ステーションむろの樹 利用者満足度調査

2023年10月実施結果

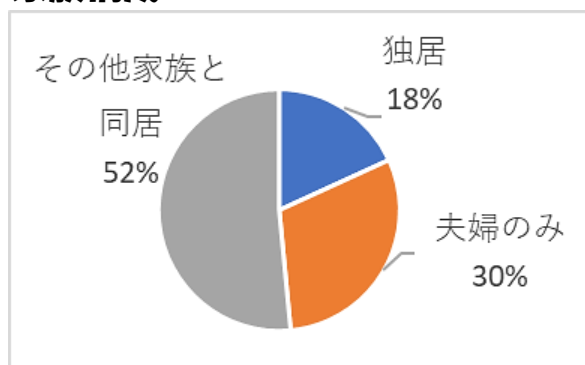
## 1. 利用者の性別



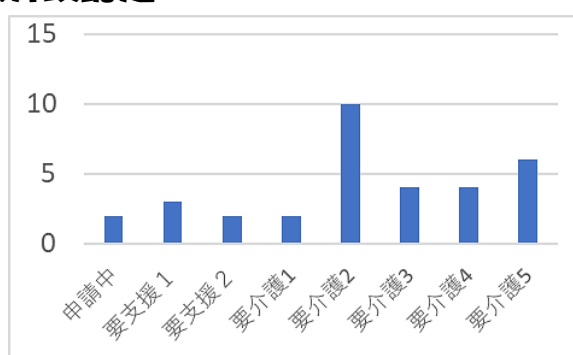
## 2. 利用者の年齢



## 3. 家族構成



## 4. 介護認定

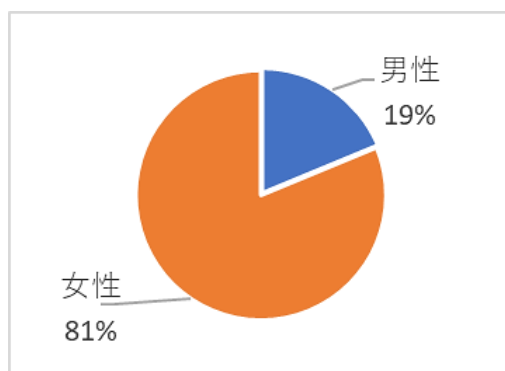


利用者さんを男女比で見ると女性が多いね。  
要介護2の利用者さんが多く、同居の家族がいる人が多いけど、独居で生活している人も約2割いるよ！

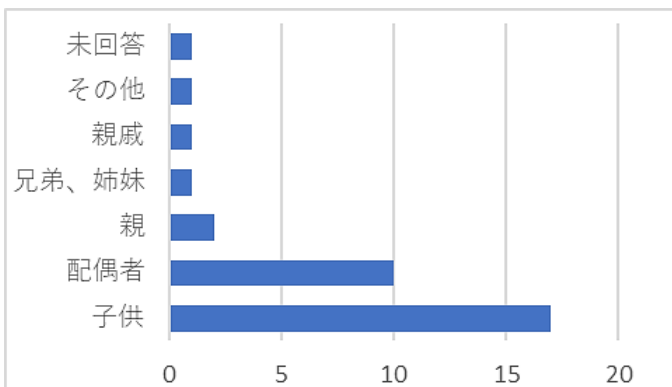
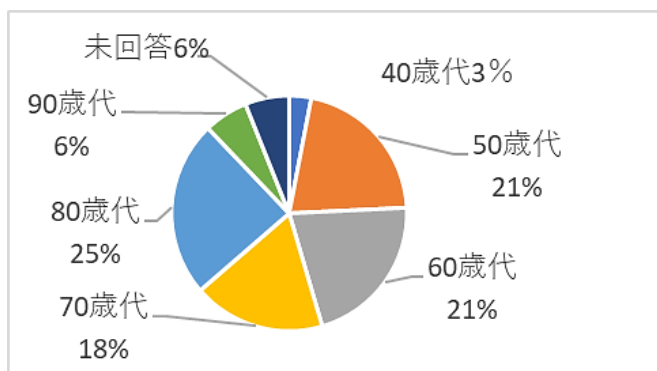
100歳以上の利用者さんもいて、とっても元気に生活されているよ！



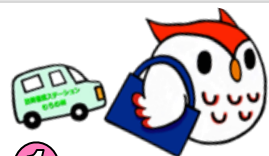
## 5. 身の回りのお世話をする人



## 6. 身の回りのお世話をする人の年齢と続柄



身の回りのお世話をしてくれる人は”女性”が多いみたいだね！  
また、子供や配偶者の方が多く50歳以上の方が9割を占めているよ！



# 7.訪問看護サービスの4段階評価

伝えられた時間通りに訪問している	29	4	0	0	0
言葉遣いが丁寧で、礼儀正しく接してくれる	30	3	0	0	0
訪問看護の回数、時間帯は良い	27	6	0	0	0
看護の内容や方法について希望を聞いてくれる	27	5	0	1	0
普段の生活の仕方や意思を尊重し訪問看護をしている	29	4	0	0	0
身体の状態の変化によく気づいてくれる	28	4	0	1	0
困っている問題にすぐに対応しようとしてくれる	30	3	0	0	0
健康状態の変化に合わせ適切なケアの方法で対応してくれる	31	0	0	1	0
医師と相談した内容を本人・家族に伝えてくれる	30	2	0	1	0
状態の見通しについて分かるような言葉で教えてくれる	27	3	0	1	0
状態の悪化や症状が出た時に対処方法を事前に説明してくれる	24	6	0	3	0
訪問看護師のケアや助言に満足できる	28	3	0	2	0
時間外でも快く対応してくれる	26	3	0	4	0
看護師が変わっても、同じ看護を受けることができる	25	6	0	1	0
療養に必要な制度や在宅サービスの情報を教えてくれる	22	8	0	3	0
身体の状態が良くなったり、落ち着いた	29	2	0	2	0
訪問看護を利用することで、精神的に落ち着いた	29	2	0	2	0
本人が自宅での生活に自信を持つことができた	24	7	0	2	0
安心した在宅生活を送ることができている	29	1	0	3	0
家族の気持ちに共感してくれている	30	1	0	2	0
総合すると訪問看護の満足度は高い	31	0	0	1	0

■ そう思う ■ まあそう思う ■ あまりそう思わない ■ そう思わない ■ 未回答

訪問看護サービスの評価は、9割の利用者及び家族等から満足して下さっていることが分かりました。またこのアンケートでは利用者さんから沢山のうれしいお言葉を頂きましたのでご紹介いたします。

- ・利用者や家族が在宅生活を送れているのはむろの樹のおかげと大変感謝をしている。
- ・安心した生活を送れている。
- ・気になる事があり相談するとすぐに対応していただけてありがたい。訪問介護・診療・リハビリの方に情報が共有されていてとても信頼でき安心感がある。
- ・困ったことがあった時、いろいろな情報をもらえて助かっている。
- ・訪問してもらった日は母の機嫌が良い。
- ・看護してもらった本人や、介護する家族に対してもしっかり寄り添って頂き、両方が精神的に落ち着いていられた。



この度は、”訪問看護ステーションむろの樹”利用者満足度調査にご協力いただき、誠にありがとうございました。

今後も健康面や身体的なケアを訪問看護でお手伝いさせて頂き、安心して当ステーションをご利用いただけるよう、サービスの質の向上に努めて参りたいと思います。

訪問看護を受けたい方は、まずはかかりつけ医または担当ケアマネジャーにご相談のうえご連絡下さい。

訪問看護ステーションむろの樹 スタッフ一同

## 訪問栄養食事指導を行っています

病気やケガ、加齢などにより、おひとりでの通院が困難な在宅療養のみなさまを対象に、管理栄養士がご自宅に伺って食事に関する様々な悩みについてご相談やアドバイスを行います。

ご自宅を訪問することで、その方の食習慣や食環境を知り、食への思いや希望に寄り添うことを大切に考えます。安心して食事を楽しみ、その人らしく輝ける時間を持ち続けるための食支援をさせていただきます。

### ■ こんなお悩みはありませんか？

- ・食事が食べられなくなった
- ・大病をして元気がなくうちにこもっている
- ・体重や筋肉量が減ってきた
- ・かんだり飲み込んだりする力が弱くなってきた
- ・糖尿病・腎臓病・透析などで特別な栄養管理を必要とされる方
- ・胃瘻(いろう)など管からの栄養を摂っているけれど口から食べることをあきらめたくない方

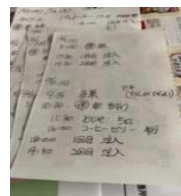


### ■ 訪問栄養指導の食支援内容

- ・ご本人やご家族の意向や生活状況の把握
- ・普段の食事内容や食習慣、好き嫌いなどの聞き取り
- ・栄養状態の評価・血液検査データの確認
- ・体重や腕回り、ふくらはぎの測定
- ・食べるための直接訓練や口腔ケア
- ・お一人お一人に合った食形態の提案
- ・補助食品や介護食品の提案
- ・調理指導（嚥下食やトロミ調整）など



ぜひ一度  
医師会病院栄養部まで  
ご相談ください



### ■ 訪問指導料 料金表

【1回の料金】

医療保険や介護保険で異なります  
1割負担で450円～550円

【1回の指導時間】

30分～1時間  
月に2回まで利用可能

### ■ 訪問診療をされている開業医・医療機関の皆様へ

在宅療養者が今後ますます増えていく中、在宅での栄養管理はとても重要です。しかし在宅訪問栄養指導を提供できる管理栄養士は大変少ない状況です。当院で診療を受けていない方でも、訪問栄養食事指導を利用できます。医療保険、介護保険ともに可能です。介護保険の場合はやまぐち栄養ケア・ステーションを介して行います。

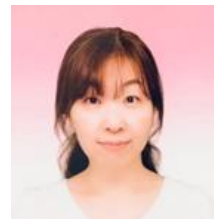
### ■ 居宅系施設（グループホームや有料老人ホーム）の方へ

平成20年4月の医療保険の改正により居宅系施設の訪問栄養指導を医療保険で行えます。ご利用者さまの栄養管理や食に関する心配事などございましたら、ぜひご相談ください。



当院には**在宅訪問管理栄養士**が在籍しています。在宅訪問管理栄養士とは「療養者が在宅での生活を安全かつ快適に継続でき、さらにQOLを向上させることができる栄養食事支援の技術を備えた管理栄養士」の認定です。

在宅訪問に関するお問い合わせは  
 岩国市医療センター医師会病院 栄養部まで  
 TEL：0827-21-3211



在宅訪問管理栄養士  
 川田 知子

□ から 食 べ る な ら 医師会病院

2月より医師会病院の嚥下食（ペースト食）が**加水ゼロ式調理法**に変わりました。加水ゼロ式調理法とは「料理」と「お粥ゼリー」をミキサーにかけるだけで簡単に作れるペースト食の新たな調理法です。メリットはだし汁で加水するより**エネルギーアップ**が図れる。料理の味を邪魔しない。**簡単**に作れることです。



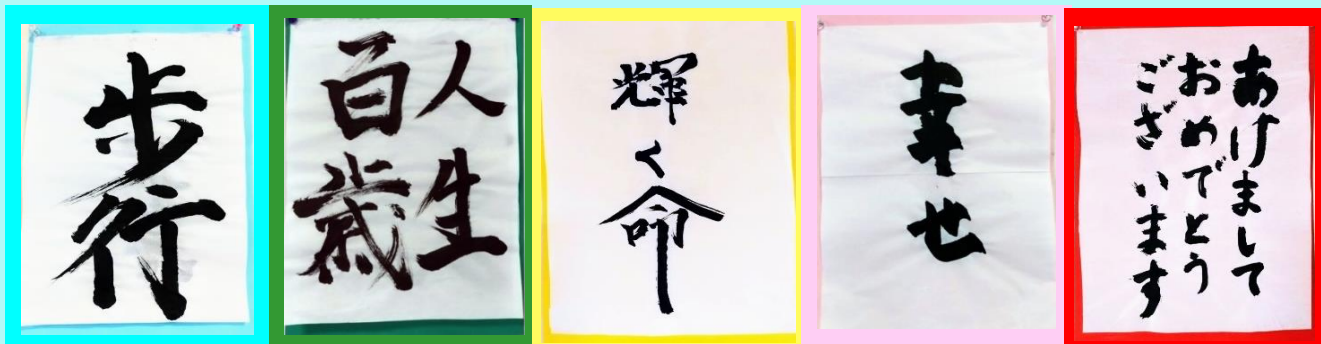
従来のペースト食の調理法



加水ゼロ式調理法  
 〈フードケアHPより引用〉

作業療法だより

作業療法では毎年書初めを患者さんやスタッフに書いてもらっています。今年も皆さんそれぞれ新年の目標や、ふと思いついた言葉などを思いおもいに書かれていました。現在リハビリ室で掲示中です！



# 健康いきいき教室 開催予定表

感染防止対策をおこないながら実施しています。どなたでも無料でご参加いただけます。  
参加をご希望の方は、外来までご連絡ください。(TEL:0827-21-3211)

時間：15:00～ 場所：本館1階 食堂

開催日	内 容	担 当
2/15 (木)	糖尿病教室：食事療法	管理栄養士
2/16 (金)	フレイル予防教室：栄養・運動	理学療法士
2/19 (月)	糖尿病教室：治療・合併症・日常生活	看護師
2/22 (木)	糖尿病教室：運動療法	理学療法士
2/26 (月)	糖尿病教室：薬物療法	薬剤師
2/29 (木)	糖尿病教室：食事療法	管理栄養士
3/ 1 (金)	フレイル予防教室：栄養・運動	理学療法士
3/ 4 (月)	糖尿病教室：治療・合併症・日常生活	看護師
3/ 7 (木)	糖尿病教室：食事療法	管理栄養士
3/ 8 (金)	糖尿病教室：運動療法	理学療法士
3/11 (月)	糖尿病教室：薬物療法	薬剤師
3/15 (金)	フレイル予防教室：栄養・運動	理学療法士



当院のホームページに、皆さんの健康維持・増進の手助けとなるように作成した「健康づくりパンフレット」を掲載しておりますので、ぜひご覧ください。

## 我が家のペット自慢

## Yさん家の チロルくん



トイプードル ♂ 4歳

我が家の正真正銘の末っ子くん。自分が可愛いと分かっているぶりっ子ちゃんです。寝る以外の時は“撫でて”と“おやつちょうだい”の甘え上手な性格です。





- 岩国市医療センター医師会病院
- 病児保育所 ぶちはぴ
- 岩国市室の木町3丁目6-12
- ネット予約 あずかるこちゃん
- お問い合わせ 0827-28-2223
- ホームページ iwakuni-med.jp
- 看護師 吉水

あたたかい春の日ざしが待ち遠しいくらい、寒い日が続いていますね。

寒いからといって、部屋の窓を閉めきっていませんか？教室など、みんなが長い時間一緒に過ごす部屋の空気は、ウイルスや二酸化炭素、ほこりなどで汚れています。こまめに換気をおこない、新鮮な空気を取り込みましょう！！

### 1月の利用状況

延べ利用人数 33件

## やりましょう!! お部屋のよりよい環境づくり

### ① 加湿・加温

インフルエンザウイルスは、寒くて乾燥しているところが大好き！暖房をつけると、さらに空気が乾燥しちゃうって知っていますか？なるべく空気が乾燥しないように工夫しましょう!(^^)!

冬になると、なぜインフルエンザが流行するの？

寒い（気温が低い）・空気が乾燥している（湿度が低い）

つよいぞ!!  
元気いっぱいだぜ～

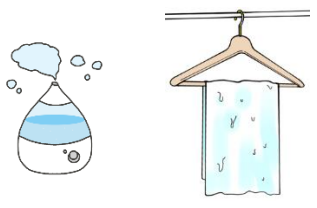
ウイルスは乾燥に強い

のどがイガイガするよ～

のどの粘膜は乾燥に弱い

インフルエンザにかかりやすくなる

- ★加湿する
  - ・加湿器をつかう
  - ・ぬれタオルを干す
- ★マスクをする  
(のどを乾燥から守ってくれるよ)

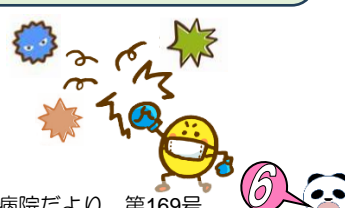


### ② 換気（空気の入れかえ）

窓を閉め切っていると、空気中にウイルスがいっぱいいただきます。また、二酸化炭素も増えます。すると、風邪やインフルエンザにかかりやすくなります！また、頭が痛くなったり、気分が悪くなることもあります！

### 正しい換気方法は？

- ★ 1時間に5分窓を開けて換気する
- ★ 入り口となる窓は5cm～15cm程度開けて、出口となる窓は全開にする
- ★ 窓を対角線上になるように2か所以上開け、空気の通り道を作る



# 岩国市医療センター-医師会病院 外来診療担当医師

(午前中のみ)

令和6年2月1日現在

	月	火	水	木	金	土	
総合診療科				木村 一紀			*救急と予約診療以外は <b>午前中</b> をお願いします
消化器内科 (肝臓)		川口 憲二		川口 憲二			*救急と予約診療以外は <b>午前中</b> をお願いします
糖尿病内科 血液内科			佐々木 輝昌				*毎週水曜日(9時~16時半)に診療を行っています *初診の場合は、 <b>午前中</b> をお願いします *栄養指導は、 <b>予約</b> が必要です
腎臓内科	福田 雅通	福田 雅通	藤野 修	福田 雅通	福田 雅通	福田 雅通	*毎月第2水曜日・第3木曜日(13時~17時)に フットケア外来を行っています ( <b>完全予約制</b> )
泌尿器科			浜辺 龍太郎 (山口大学)				*毎週水曜日(13時半~16時半)に診療を行っています
小児科	福田 雅通	福田 雅通		福田 雅通	福田 雅通	福田 雅通	*紹介状を必ずお持ち下さい
緩和ケア内科		中藤 嘉人 (午前)	中藤 嘉人	中藤 嘉人 (午前)			*初診の場合は、必ず <b>予約</b> が必要です
パインクリニック内科	熊野 健一 (午前) (再診のみ)	熊野 健一 (午前)			熊野 健一 (午前)	(第1・第3) 原田 英宜 (山口大学)	*毎週 火曜日・金曜日のペインクリニック(痛みの外来)は 予約も可能です 急患や火・金曜以外の診療については、医療連携室 または直接 熊野健一へお問い合わせ下さい *第1・3土曜日(9時~12時半)は完全予約制のため 医療連携室へお問い合わせ下さい
脳神経内科			渡邊 友彬 (広島大学)				*毎週水曜日(9時~12時半)に診療を行っています (対象年齢:16歳以上) *完全予約制のため、医療連携室へ詳細はお問い合わせ下さい
一般外科	消化器 末廣 眞一	消化器 末廣 眞一			乳腺・甲状腺 末廣 眞一		*9時~12時半 に診療を行っています
整形外科	貴船 雅夫	貴船 雅夫 田中 一成	清水 元晴	田中 一成	交替		*救急と予約診療以外は <b>午前中</b> をお願いします *金曜日は 田中 一成(第1・3・5)、清水 元晴(第2・4)が 交替で担当します
脳神経外科						(第1) 桂 建輔 (第3) 藤附 駿輔 (山口大学)  (第2) 井本 浩哉 (山口大学)	*毎月第1・3土曜日は、 <b>10時~12時半</b> に診療を行っています  *毎月第2土曜日は、 <b>9時半~12時</b> に診療(機能的脳外科)を 行っています(要予約)
放射線診断科	東 麻由美 (山口大学)	交替	上田 高頭 (山口大学)	交替	成清 紘司 (山口大学)		*完全予約制のため、放射線科受付(21-3224)へ 詳細はお問い合わせ下さい
リハビリ科	繁富 頼雄 柳居 理絵子	松本 彰紘 (広島大学)	柳居 理絵子	森脇 宣允	柳居 理絵子 松本 彰紘 (広島大学)	森脇 宣允 木村 浩彰	*初診の場合は、必ず <b>予約</b> が必要です
療育	茶川 治樹	茶川 治樹	茶川 治樹	茶川 治樹	茶川 治樹	茶川 治樹	*完全予約制のため、療育センター (24-0168) へ 詳細はお問い合わせ下さい

★ 救急は、この限りではありません

★ 紹介状は必ずお持ち下さい

※ 土曜日の午前中は、病院医師1名の当直体制となっています

\* 医療連携室電話番号: ☎ (0827) 21-3225

## 医療相談室についてご案内

疾病に関する医学的な質問、医療安全、医療費、各種申請書、各種証明書、入院生活、健康診断結果等の健康管理に係る相談、保健福祉サービスに関する相談等について、医療安全管理者・看護師・薬剤師・社会福祉士等の各担当者がご相談に対応します。

本館1階受付にお気軽にご相談ください。

受付時間: 9:00 ~ 17:00 (平日)

9:00 ~ 12:00 (土曜日)

## 救急センター

岩国市医療センター医師会病院 救急センターは、下記の時間に診療を行っています。

休日・夜間のお問い合わせは、救急センターにお願ひします。

平日・土曜日: 19:00 ~ 22:00

日曜日・祝日: 9:00 ~ 22:00

電話番号: 0827-21-1199



携帯電話でアクセス!

左の2次元バーコードを携帯のカメラで読み取り、携帯電話に登録できます。