

第171号 令和6年4月15日 発行

- 看護部長就任挨拶
- 新任医師紹介・新入職員紹介
- ふれあい看護体験&健康いきいき体験会のご案内
- 看護職員採用試験のご案内
- 作業療法だより
- 健康いきいき教室開催予定
- 我が家のペット自慢
- ぶちはびだより

IWAKUNI
MEDICAL
CENTER



地域医療支援病院

岩国市医療センター
医師会病院だより

<http://iwakuni-med.jp>

心ひとつに地域貢献
～安心・安全な医療をめざして～



岩国市医療センター医師会病院

〒740-0021

岩国市室の木町3丁目6-12

☎ (0827) 21-3211 (代表)

E-mail : info@iwakuni-med.jp

看護部長就任のご挨拶



この度、看護部長を拝命致しました浜佳恵と申します。前任の安永彰子看護部長のあとを引き受けることとなり、重責に身の引き締まる思いです。

岩国市医療センター医師会病院が開設されて30年、私は開院6ヶ月後にこの病院に入職、人生の半分以上を医師会病院で過ごしています。上司、同僚、後輩に恵まれ、支えられ、長く勤めることができていると折に触れ、感謝です。

また、2007年に病院の支援もあり、感染管理認定看護師資格を取得することができ、以後、院内及び地域の感染対策の推進活動の仕事をしてまいりました。100年に一度といわれる世界的大流行、新型コロナウイルス感染症対応において、感染対策の専門家（過大表現です）として地域に少なからず貢献できた事はよかったと思います。これから先も、地域を支える病院としての責務を自覚し、茶川院長が打ち出されている「心ひとつに地域貢献」～安心・安全な医療を目指して～という目標を達成するために、病院幹部の一員、職員の半分以上を占める看護部の長としての役割と責任を果たしていきたいと思えます。

世の中は「人生100年時代」となり、医療は様々な形へと変化を求められます。ますます看護師に求められる役割は大きく重要となります。看護部の理念も新しくなり、早1年が経ちました。

- 私たちは、看護の対象となる人々に優しく寄り添います。
- 私たちは、地域医療を守るために人々とのつながりを大切にします。
- 私たちは、安心・安全な看護サービスが提供できるように学び続けます。

この目まぐるしく変化する社会をみんなで力合わせて、地域の皆様に信頼される病院であり続けるため、ともに働いてくれるスタッフを大事にし、職員がやりがいを持って元気で笑顔で働くことができる職場を目指していきます。今後ともご指導、ご支援を賜りますよう、何卒よろしくお願い申し上げます。

新任医師紹介

麻醉科 北川 文月 先生

- * 麻醉科標榜医
- * 麻醉科認定医
- * 麻醉科専門医



★ 専門領域は何ですか？

麻醉科です

★ 診療科の特色を教えてください

手術の麻醉を中心に医療を行います



★ 得意とされる疾患について教えてください

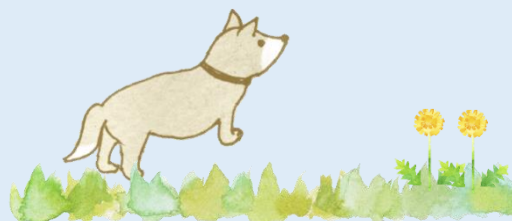
神経ブロックを行い痛みの少ない管理を心がけています

★ 先生のご趣味は何ですか？

愛犬とのお散歩です

★ アピールポイント・一言メッセージ

平成27年に山口大学医学部を卒業し、今年で医師10年目になります。小・中・高と岩国で過ごしておりましたので地元に戻ることができ大変嬉しく思っております。手術メインとなりますが地域医療に貢献できるように頑張ります。ご指導の程よろしくお願いいたします。



新任医師紹介

整形外科 池田 真圭 先生

外来診察日

毎週 火曜日・木曜日
第1・3・5 金曜日



★ 専門領域は何ですか？

整形外科です

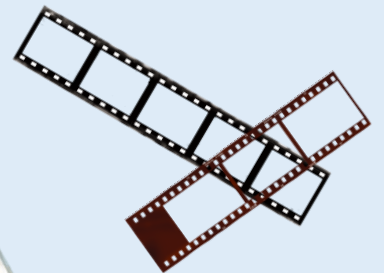
★ 診療科の特色を教えてください

運動器を中心に保存療法や手術療法、その後のリハビリテーションも
行っていく科です



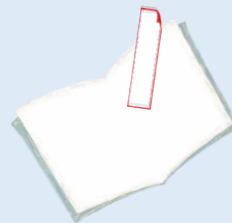
★ 得意とされる疾患について教えてください

外傷や脊椎脊髄疾患を中心に診療しています



★ 先生のご趣味は何ですか？

映画鑑賞・読書です



★ アピールポイント・ひと言メッセージ

卒業後6年目、整形外科4年目であり、まだまだ医師として未熟なところがあると思いますが、精いっぱい頑張らせて頂きます。岩国市は初めてなので岩国の事を知りつつ、地域に根付いた医療を行っていきたくと考えています。ご指導ご鞭撻のほどよろしくお願いいたします。



非常勤医師紹介

療育 西川美希先生

外来診察日：毎週水曜日 午後

- * 日本小児科学会（専門医）
- * 日本小児神経学会（専門医）
- * 日本てんかん学会（専門医）



★ 専門領域は何ですか？

小児科・小児神経科を専門にしています

★ 診療科の特色を教えてください

お子様の発達に伴った悩みや、健康を維持するためのサポートをしています

★ 得意とされる疾患について教えてください

小児神経科全般を基本としています

★ 先生のご趣味は何ですか？

子供と旅行に行くことです

★ アピールポイント・ひと言メッセージ

お子様、御家族様の気持ちや立場に立った診療を心がけています



4月1日(月) 令和6年度入職式

今年は、15名の新入職員が
当院での新たな一步を踏み出しました！



新入職員紹介

2F病棟 看護師 すみ まりえ 角 真理江



4月から2階病棟の配属となりました、角 真理江です。
趣味は本・漫画を読むことです。
今年度から夫が単身赴任となったため、家族共々、新しい環境で頑張っていきたいと思っています。
生まれ育った岩国で看護師として働けることを嬉しく思います。これからご迷惑を沢山おかけするかもしれませんが、医師会病院の一員として日々業務・学習に励んでまいりますので、ご指導の程よろしくお願いいたします。

2F病棟 看護師 ふくやましのん 福山 詩乃



岩国YMCA保健看護専門学校から来ました。
地元は岩国ではないのでオススメなスポットやお店を教えてくださいと嬉しいです。趣味はアニメを観たり、カフェに行くことです。これもオススメがあれば一緒に話ができると嬉しいです。
まだまだ未熟なところはたくさんありますが、精一杯頑張りますのでよろしくお願いいたします。

リハビリ病棟 看護師 ふかや ほのか 深谷 帆乃愛



岩国市出身です。3年間、福岡市医師会看護専門学校に通い、帰って来ました。家では、テレビ・YouTubeで芸人の出るバラエティをよく見ている。基本的にインドアですが、体を動かすことが大好きです。趣味を沢山持ちたいので、色々な事に挑戦する年にしたいと考えています。
これから、精一杯頑張ります。よろしくお願い致します。

3F病棟 看護補助者 やまもと はじめ 山本 哉



3月21日より、本館3階に配属されました山本 哉です。
前職は有料老人ホームで働いており、やる事なす事がほとんど違うので悪戦苦闘しています。日々精進していく所存ですのでよろしくお願い致します。

リハビリ部 作業療法士 あさい ゆうか 浅井 裕佳



このたび、作業療法士として入職させていただきました、浅井 裕佳と申します。岩国市出身です。大学生の頃は広島で一人暮らしだったので、4年ぶりに岩国に帰ってこれてとても嬉しいです！
音楽を聴くこととショッピングが好きで、5歳下の弟の大ファンでもあります！
明るく、元気に、笑顔で頑張りますのでよろしくお願い致します。

栄養部 管理栄養士 あかね ういか 赤根 初香



この度、管理栄養士として入職いたしました赤根初香です。出身は光市で、広島県の大学を卒業しました。趣味は好きなバンドのライブに行ったり、フェスに参加することです。ご迷惑をおかけすることもあると思いますが、地域医療へ貢献するために精一杯頑張りますので、ご指導の程、よろしくお願い致します。

栄養部 管理栄養士 むらた ももか 村田 桃香



はじめまして。この度、管理栄養士として入職させていただきました。出身は山口県宇部市で、趣味は料理をすることです。特技は10年間続けた書道で継続力には自信があります。少しでも早く貢献できる存在となれるよう、日々の業務を精一杯頑張ります。よろしくお願い致します。

リハビリ部 理学療法士 みわ りょうた 三輪 凌太



出身は萩市ですが色々なご縁があ
って岩国市に住み始めてから、6年
目を迎えています。岩国市の皆様
の在宅生活復帰や社会復帰に貢献
できるよう努力してまいります。
よろしくお願いいたします。
趣味はスポーツ観戦、筋トレ、バス
ケットボール等です。

リハビリ部 理学療法士 たまだ ともき 玉田 智輝



理学療法士の玉田と申します。
病棟で働くのは初めてですが、少
しでも早く患者様の力になれるよう努
力したいと思っていますのでご指導
の程よろしくお願致します。
家では、4歳・2歳・0歳のパパです。
子供が幼いのでご迷惑をおかけする
かもしれませんが、子供達の笑顔の
ためにも、しっかり働こうと思っ
ています。ご理解いただければ幸い
です。

リハビリ部 作業療法士 なかむら ひびき 中村 飛日希



この度、作業療法士として入職し
た中村飛日希です。人見知りです
が隠しながら話しているので気軽
に声をかけてもらえるとうれしい
です。趣味は茶道や貯金、飲みに
行くことです。覚えることに時間
がかかり迷惑をかけることがある
かもしれませんが、1日でも早く
貢献できるようがんばりますので
ご指導よろしくお願致します。

リハビリ部 作業療法士 やぎ けいた 八木 計太



紹介を預かりました作業療法士の
八木 計太と申します。私はこれま
で第3次救急を担当しており、回復
・維持期の経験が少なく、皆様
にご迷惑をかけることが多々ある
と思います。多忙とはございます
がご指導ご鞭撻の程よろしくお願
いたします。

医事課 事務職員 はまもと あやか 濱本 采加



4月より入職させていただいた、
濱本 采加です。
広島の大原学園医療事務コースを
卒業しました。
人のお話を聞いたり会話をする
ことが好きなので、気軽に話しか
けてもらえるとても嬉しいです。
たくさんご迷惑をおかけすると思
いますが、精一杯頑張りますので
よろしくお願いいたします。

診療支援室 ドクターズクラーク あおき さやか 青木 早矢香



はじめまして。
岩国市へ来て約2年が経ちました。
私は人見知りな性格ですが、仲良
くなるとよく話すほうなので、み
なさんが気軽に話していただける
とうれしいです。まだまだ岩国市
のことは分からないところが多い
ので、おすすめな場所などありま
したら教えてください。
早く仕事と職場に慣れるよう頑
張りますので、いろいろとご指導
よろしくお願いたします。

医事課救急 事務職員 おかもと ようへい 岡本 陽平



はじめまして、4月1日より事務職
員として入職しました岡本です。
前職は高齢者入居施設で介護福祉
士として約13年ほど勤めていま
した。
事務職としては初めてになります
が、1日でも早く1人前になれるよ
うに、前職からの常に笑顔で丁寧
に利用する方をおもてなしする心
を忘れず努力したいと思いま
す。よろしくお願いいたします。

医事課 事務職員 にしもと ともみ 西本 友美



はじめまして。西本 友美と申し
ます。1日でも早く病院に貢献で
きるよう頑張りますので、よろし
くお願致します。
広島から引っ越してきたので、岩
国のことを教えていただけると
うれしいです。
趣味は弓道です。上手ではあり
ませんが楽しいです。
これからよろしくお願いいたします。

新入職員一同よろしく
お願いたします！



5月12日は「看護の日」

5/12(日) ~ 5/18(日) 看護週間

私達一人一人が老若男女を問わず誰もが、
「看護の心」「ケアの心」「助け合いの心」を分かち合いましょう。
こうした心を育むきっかけになるように1990年に、フローレンス・
ナイチンゲールの誕生日5月12日を「看護の日」と制定され、
その日を含む1週間を「看護週間」とされています。

看護の日イベント

ふれあい看護体験 & 健康いきいき体験会

5月11日(土) 13:30~16:00

岩国市医療センター医師会病院 東館4階講堂

ミニ講演 「はじめよう、フットケア！」

看護の日



フレイル予防相談

フレイルチェック・運動指導

フットケア

場所：救急センター安静室
(事前予約：外来まで)

血管年齢測定

あなたの血管年齢は〇〇歳かな

看護体験

看護師はどんな仕事をしているの？

5月12日(日)~5月18日(日)は看護週間です。「看護の心」を伝えることで「看護」について知って頂きたいと思い、看護イベントを開催します。看護師を目指している君、実際に働いている看護師に質問したくないですか？また、病院がどのような場所か見てみたい人、是非いらしてください。当日はちょっとした計測も行いますので、受診するほどでも…と知っている人も気軽にご来場ください。お待ちしております！

※参加者は、50名程度を見込んでいます。

混雑する場合は、入場をお断りすることがあります。ご了承ください。

令和7年度採用 看護職員入職試験のご案内

【試験日時】 2024年6月29日 土曜日 9:00~

【試験内容】 小論文 適正検査 面接試験

【提出書類】 履歴書 成績証明書 健康診断書

卒業見込み証明書(新卒者)

看護師免許書写し(既卒者)



※入職試験日の2週間前までに郵送または持参

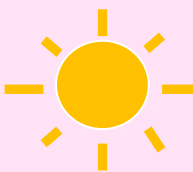
送付先：〒740-0021 山口県岩国市室の木町3-6-12
岩国市医療センター医師会病院 総務課 宛

問い合わせ先：総務課 川村 (TEL: 0827-21-3211)

作業療法だより

金魚(コメット)の、**うめぼしちゃん**と**たらこちゃん**です。
飼い始めて1年が経過し、体も倍ぐらい大きくなりました。
人が近づくと餌がもらえらると思ひ、近寄ってくる姿が可愛いです♪

医師会ファームでは、有志の協力もあり
ジャガイモや絹さやを育てています。気温
も暖かくなり、花壇ではチューリップの花が
咲きました🌷これから夏野菜を植えようと
計画中です。草抜きが大変になりそうで心配です🌻



健康いきいき教室 開催予定表

感染防止対策をおこないながら実施しています。どなたでも無料でご参加いただけます。
参加をご希望の方は、外来までご連絡ください。(TEL:0827-21-3211)

時間：15:00～ 場所：本館1階 食堂

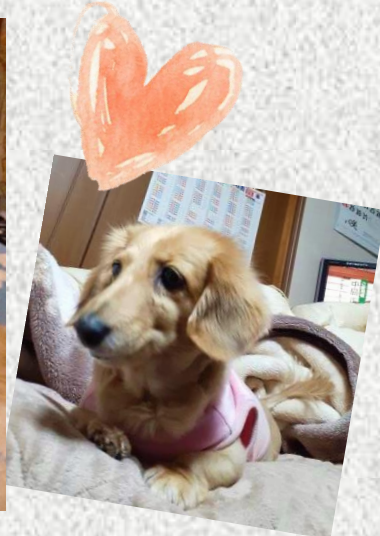
開催日	内 容	担 当
4/15 (月)	糖尿病教室：治療・合併症・日常生活	看護師
4/19 (金)	フレイル予防教室：栄養・運動	理学療法士
4/22 (月)	糖尿病教室：薬物療法	薬剤師
4/25 (木)	糖尿病教室：食事療法	管理栄養士
4/26 (金)	糖尿病教室：運動療法	理学療法士
5/7 (火)	糖尿病教室：治療・合併症・日常生活	看護師
5/10 (金)	フレイル予防教室：栄養・運動	理学療法士
5/13 (月)	糖尿病教室：薬物療法	薬剤師
5/16 (木)	糖尿病教室：食事療法	管理栄養士



当院のホームページに、皆さんの健康維持・増進の手助けとなるようにと作成した「健康づくりパンフレット」を掲載しておりますので、ぜひご覧ください。

我が家のペット自慢 🐾

Tさん家の マキちゃん
(12歳♀ ミニチュアダックス)



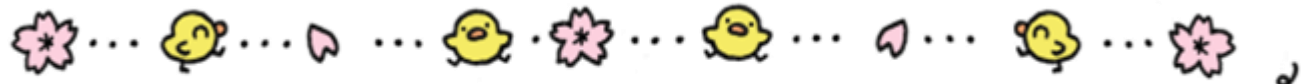
我が家の愛娘 12才になるミニチュアダックスです
マイペースでよく寝てよく食べて時々散歩して
ダイナマイトボディを維持しています
これからも元気で私たちを癒してね♪



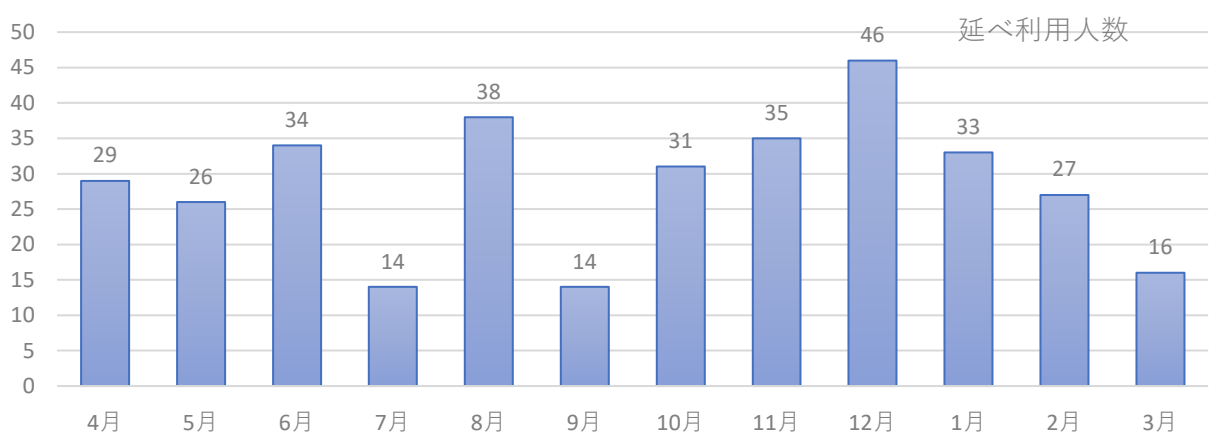
病児保育所 ぶちはぴだより



岩国市医療センター医師会病院
病児保育所 **ぶちはぴ**
岩国市室の木町3丁目6-12
ネット予約 あずかるこちゃん
お問合せ 0827-28-2223
ホームページ iwakuni-med.jp



令和5年度、病児保育所「ぶちはぴ」の利用状況をお知らせ致します。
1年間の延べ利用人数は346人で、前年比2倍のご利用がありました。



ヒトメタニューモウイルス感染症とは

0気管支炎や肺炎などの呼吸器感染症を引き起こすウイルスです。
1年中発症が確認されていますが、**3月～6月**にとくに**増加**します。
症状は**風邪とよく似ていて**、咳・熱・鼻水があり、重症化すると喘息様気管支炎を起し喘鳴（ゼイゼイ、ヒューヒュー）や呼吸困難を生じます。
咳やくしゃみで吐き出されたウイルス（飛沫感染）や、気がつかないうちに触れてしまう（接触感染）などで感染が広がります。

予防は？

手洗い、うがいをしっかり行い、マスクを着用することで感染症の予防につながります。



岩国市医療センター-医師会病院 外来診療担当医師

(午前中のみ)

令和6年4月10日現在

	月	火	水	木	金	土	
消化器内科 (肝臓)		川口 憲二		川口 憲二			*救急と予約診療以外は 午前中 にお願ひします
糖尿病内科 血液内科			佐々木 輝昌				*毎週水曜日(9時~16時半)に診療を行っています *初診の場合は、 午前中 にお願ひします *栄養指導は、 予約 が必要です
腎臓内科	福田 雅通	福田 雅通	藤野 修	福田 雅通 藤野 修	福田 雅通	福田 雅通	*第3木曜日は 藤野 修 が担当します *毎月第2水曜日・第3木曜日(13時~17時)に フットケア外来を行っています (完全予約制)
泌尿器科			徳永 貴範 (山口大学)				*毎週水曜日(13時半~16時半)に診療を行っています
小児科	福田 雅通	福田 雅通		福田 雅通	福田 雅通	福田 雅通	*紹介状を必ずお持ち下さい *第3木曜日は 休診 です
緩和ケア内科		中藤 嘉人 (午前)	中藤 嘉人	中藤 嘉人 (午前)			*初診の場合は、必ず 予約 が必要です
パインクリニック内科	熊野 健一 (午前) (再診のみ)	熊野 健一 (午前)			熊野 健一 (午前)	(第1・第3) 原田 英宜 (山口大学)	*毎週 火曜日・金曜日のペインクリニック(痛みの外来)は 予約も可能です 急患や火・金曜以外の診療については、医療連携室 または直接 熊野 健一 へお問い合わせ下さい *第1・3土曜日(9時~12時半)は完全予約制のため 医療連携室へお問い合わせ下さい
脳神経内科			渡邊 友彬 (広島大学)				*毎週水曜日(9時~12時半)に診療を行っています (対象年齢：16歳以上) *完全予約制のため、医療連携室へ詳細はお問い合わせ下さい
整形外科	貴船 雅夫	貴船 雅夫 池田 真圭	清水 元晴	池田 真圭	交替		*救急と予約診療以外は 午前中 にお願ひします *金曜日は 池田 真圭(第1・3・5)、清水 元晴(第2・4)が 交替で担当します
脳神経外科						(第1) 桂 建輔 (第3) 藤附 駿輔 (山口大学) (第2) 井本 浩哉 (山口大学)	*毎月第1・3土曜日は、 10時~12時半 に診療を行っています *毎月第2土曜日は、 9時半~12時 に診療(機能的脳外科)を 行っています(要予約)
放射線診断科	三好 啓介 (山口大学)	交替	河野 洋佑 (山口大学)	交替	上田 高頭 (山口大学)		*完全予約制のため、放射線科受付(21-3224)へ 詳細はお問い合わせ下さい
リハビリ科	繁富 頼雄 柳居 理絵子	松本 彰紘 (広島大学)	柳居 理絵子	森脇 宣允	柳居 理絵子 松本 彰紘 (広島大学)	森脇 宣允 木村 浩彰	*初診の場合は、必ず 予約 が必要です
療育	茶川 治樹	茶川 治樹	茶川 治樹 西川 美希 (午後)	茶川 治樹	茶川 治樹	茶川 治樹	*完全予約制のため、療育センター (24-0168) へ 詳細はお問い合わせ下さい

★ 救急は、この限りではありません

★ 紹介状は必ずお持ち下さい

※ 土曜日の午前中は、病院医師1名の当直体制となっています

* 医療連携室電話番号：☎ (0827) 21-3225

医療相談室についてご案内

疾病に関する医学的な質問、医療安全、医療費、各種申請書、各種証明書、入院生活、健康診断結果等の健康管理に係る相談、保健福祉サービスに関する相談等について、医療安全管理者・看護師・薬剤師・社会福祉士等の各担当者にご相談に対応します。

本館1階受付にお気軽にご相談ください。

受付時間：9:00 ~ 17:00 (平日)

9:00 ~ 12:00 (土曜日)

救急センター

岩国市医療センター-医師会病院 救急センターは、

下記の時間に診療を行っています。

休日・夜間のお問い合わせは、救急センターに

お願いします。

平日・土曜日：19:00 ~ 22:00

日曜日・祝日：9:00 ~ 22:00

電話番号：0827-21-1199



携帯電話でアクセス!

左の2次元バーコードを携帯のカメラで読み取り、携帯電話に登録できます。